

# Manomètre différentiel tout inox

## Modèle F5509 et F6509

**Pression statique max. 25 bar**

Diamètre nominal 100 mm ou 160 mm

Précision: Classe 2,5, option class 1,6 (EN)

### Caractéristiques

- Boîtier et éléments en contact avec fluide en acier inox
- Pression statique : 10 bar ou 25 bar
- Protection IP54 ou IP65
- Haute résistance contre la corrosion
- Sec ou à bain d'huile
- Boîtier de sécurité en option

### Echelles

0 ... 25 mbar à 0 ... 250 mbar (pression statique max. 10 bar)

0 ... 400 mbar à 0 ... 25 bar (pression statique max. 25 bar)

### Applications

Industrie chimique et pétrochimique

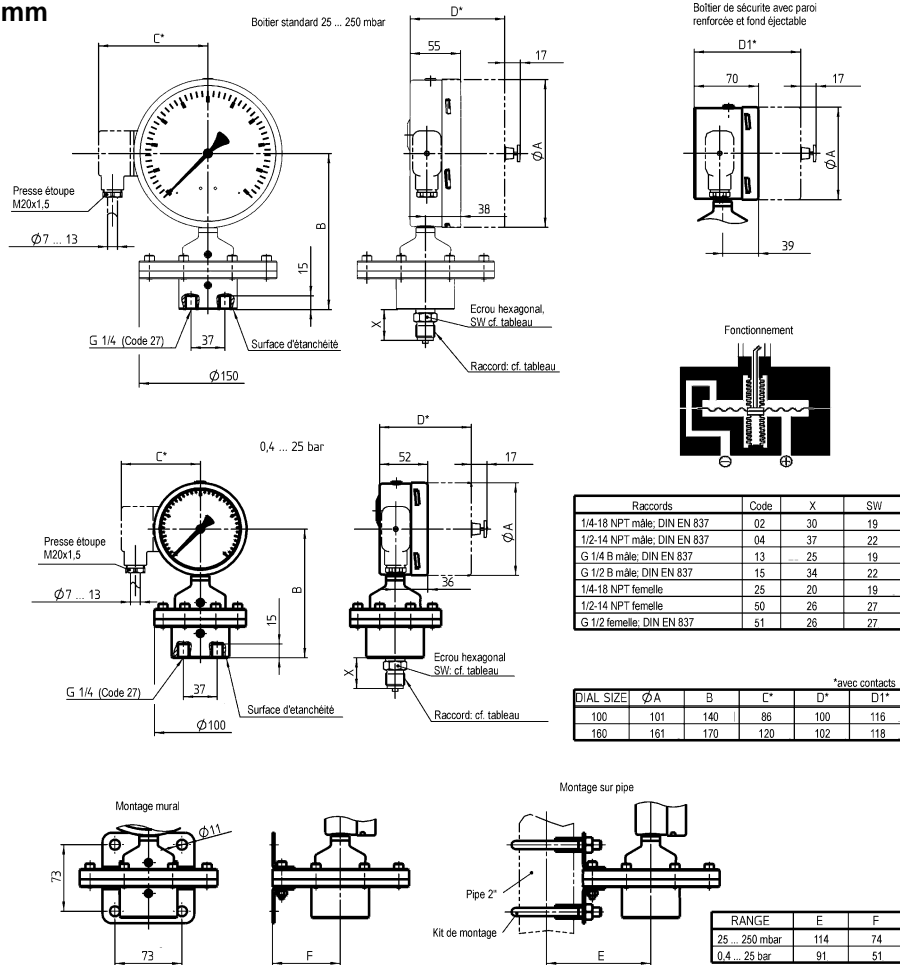
Industrie mécanique

Industrie agro-alimentaire

Industrie papetière



Spécifications techniques	F5509		F6509	
	100	160	100	160
Diamètre en mm				
Construction	Boîtier standard cylindrique		Boîtier de sécurité à paroi renforcée et fond éjectable	
Remise à zéro	Externe, au dos de l'appareil			
Elément sensible	Membrane			
Echelle en mbar	25	40	60	100
Echelle en bar	0,6	1	1,6	2,5
Pression statique max.	4	6	10	16
Type de pression	Echelles < 400 mbar : pression statique max. 10 bar (10 fois p.e. de chaque côté) Echelles ≥ 400 mbar : pression statique max. 25 bar (10 fois p.e., de chaque côté) Différentielle			
Raccord process	G ¼ B mâle, G ¼ femelle, G ½ B mâle, G ½ femelle ¼ NPT mâle, ¼ NPT femelle, ½ NPT mâle, ½ NPT femelle, autres sur demande			
Position du raccord	Vertical			
Matière	Acier inox 316L (1.4404) Raccord process Chambres de pression Membrane Acier inox 316L (1.4404), joints en Viton ; en option : Téflon ≤ 400 mbar acier inox 316Ti (1.4571) ≥ 0,6 bar Duratherm 2.4781 (alliage NiCrCo) Soufflets Acier inox 316Ti (1.4571) Boîtier/lunette Acier inox 304 (1.4301) ; en option : 316 (1.4401) Voyant Verre de sécurité Cadran Aluminium, blanc avec chiffres noirs Aiguille Aluminium, noire, réglable de l'extérieur au dos de l'appareil Mécanisme Acier inox 304/ 303 (1.4301/1.4305)			
Précision	Classe 2,5 (2,5 % p.e.) ; en option : classe 1,6 (1,6 % p.e.) pour échelles ≥ 60 mbar (Les options AN / AJ ne conviennent pas. pour les contacts électriques)			
Limites	Température ambiante -25 ... 85 °C Température du fluide Max. 100 °C Température de stockage -40 ... 60 °C Influence de la température Max. 0,3 % / 10 K			
Protection suivant EN 60 529/IEC 529	IP54 (sec), IP65 (bain d'huile) ; en option : IP65 pour boîtier sec			
Bain d'huile	Glycérine, silicone ; autre sur demande			
Montage	Direct ; en option : mural ou sur étrier 2" ; autre sur demande			
Poids sec/bain d'huile en kg				
≤ 400 mbar	9/9,5	4/4,5	9/9,5	4/4,5
≥ 600 mbar	9/4,10	4/4,5	9/4,10	4/4,5
Accessoires, options	Manifolds 3 ou 5 têtes, robinets, contacts électriques (voir G1.K55/F)			

**Encombremens en mm**

**Codification**

Dia-mètre	Modèle	Matière du système de mesure	Version	Raccord process	Orientation du raccord	Echelle	Unité de pression	Bain d'huile et contacts	Options (X)
(100) 100 mm	F5509	(S)Chambres 316L (1.4404)	(=) IP54 boîtier standard	(27) G ¼ femelle	(L) Vertical	0/ 25 0/ 40 0/ 60 0/ 100 0/ 160 0/ 250 0/ 400	MBAR	(=) Standard (sec)	(NH) Plaque re- père
(160) 160 mm	F6509	Membrane ≤ 400 mbar 316Ti (1.4571), ≥ 0,6 bar Duratherm Soufflets 316Ti (1.4571)	(L) Bain d'huile IP65	(02) ¼ NPT mâle (04) ½ NPT mâle (13) G ¼ B mâle (15) G ½ B mâle (25) ¼ NPT femelle (50) ½ NPT femelle (51) G ½ femelle		0/ 0,6 0/ 1 0/ 1,6 0/ 2,5 0/ 4 0/ 6 0/ 10 0/ 16 0/ 25	BAR	(GV) Silicone (pour contacts in- ductifs) (GT) Napvis (pour contacts magnétiques) (GR) Glycérine ( ) Type de con- tacts et fonc- tion (voir G1.K55/F)	(DA) Marquage sur le cadran (FW) Colletette arrière (TM) Etrier pour montage sur tube 2" (EP) Aiguille des maxima (LJ) Remplissage sur suite (uni- quement version "=") (AN) Précision 1,6 % <sup>1)</sup>
						pression statique max. pour échelle < 400 mbar 10 bar pour ≥ 400 mbar 25 bar	psi et autres sur demande échelles composées sur demande		1) Les options AN / AJ ne conviennent pas. pour les contacts électriques La liste des options commence par un "X"; chaque option est pré- cédée d'un " = ".

**Exemple de commande**

Diamètre	Modèle	Matière du système	Version	Raccord process	Orientation du raccord	Echelle	Unité de pression	Bain d'huile et contacts	Options
100=	F5509=	S=	=	51=	L=	0/40=	MBAR=	=	X=NH

**Ashcroft Instruments GmbH**

Allemagne  
 Max-Planck-Str. 1, D-52499 Baesweiler  
 P.O. Box 11 20, D-52490 Baesweiler  
 Tel.: +49 (0) 2401 808-0, Fax: +49 (0) 2401 808-125

France  
 48, Chemin des Landes  
 F-69700 Montagny  
 Tel.: +33 (0) 9 65 32 71 31, Fax: +33 (0) 4 72 39 10 57

 Site internet: [www.ashcroft.eu](http://www.ashcroft.eu)

 e-Mail: [sales@ashcroft.com](mailto:sales@ashcroft.com)

Angleterre  
 Unit 17 & 18 William James House  
 Cowley Road, Cambridge CB4 0WX  
 Tel.: +44 (0) 12 23 39 55 00, Fax: +44 (0) 12 23 39 55 01